

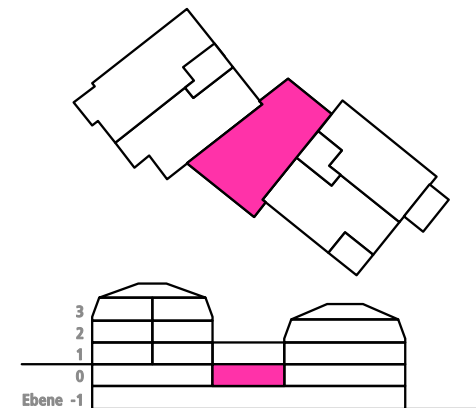
Wohnung 3

Ebene 0, Erdgeschoss

Wohnung 122,81 qm (nach WoFIV)

Loggia / Terrasse 22,49 qm (davon 50% anrechenbar)

Summe Wohnfläche 134,06 qm



305.01 JBH • JOST Baukunst Heroldsberg

Wohnung 3 - Grundriss

Stand 01.07.2011 - sl - oM

Hintere
Cramergasse 16
90478 Nürnberg
www.reindl-team.de
Fax 0911/42458-26
Fon 0911/42458-0

Team
Reindl & Partner
Berater, Architekten
und Ingenieure